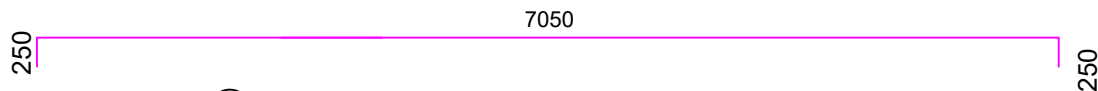
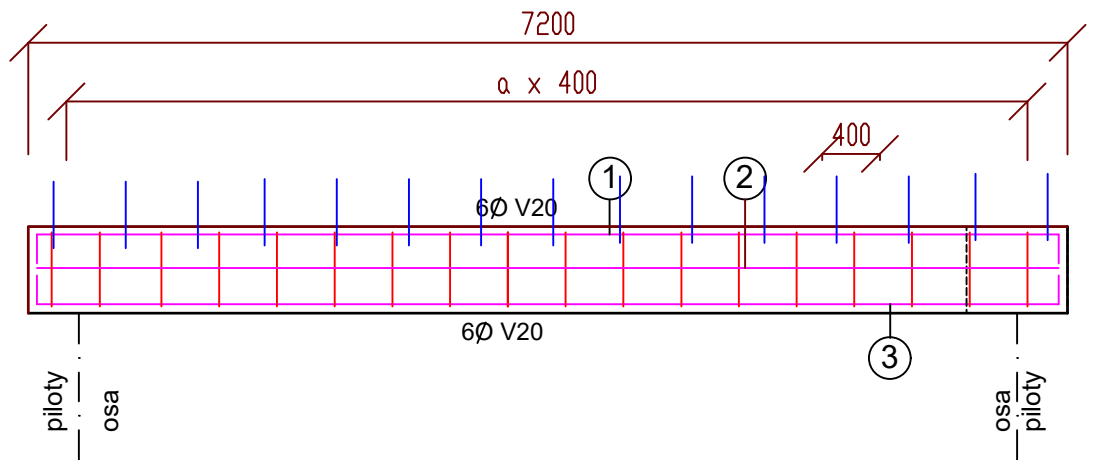
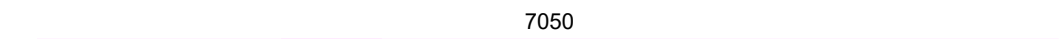


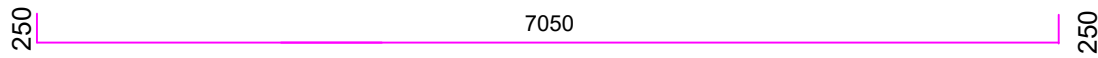
Výztuž a tvar základového prahu ZP12



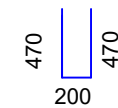
① 6 Ø V20 , dl.7,55m , 6 ks



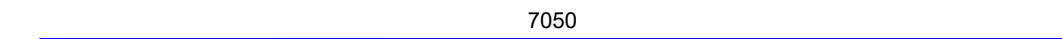
② 2 Ø V14 , dl.7,05 , 2 ks



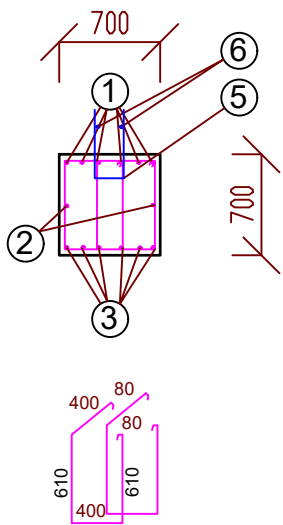
③ 6 Ø V20 , dl.7,55 m , 6 ks



⑤ Ø V12 po 0,5 m , dl.1,14 m , 14 ks



⑥ Ø V12 dl. 5,40 , 2 ks




④ 2 Ø V8 , dl.2,18 m , 2,5 ks/m, 18+18=36 ks

TABULKA VÝZTUŽE PRAHU ZP12

číslo	profil	délka	ks	V20	V14	V12	V8
1	V20	7,55	6	45,30			
2	V14	7,05	2		14,10		
3	V20	7,55	6	45,30			
4	V8	2,18	36				78,48
5	V12	1,14	14			15,96	
6	V12	7,05	2			14,10	
celková délka				90,60	14,10	30,06	78,48
hmotnost 1 bm				2,466	1,208	0,866	0,395
celková hmotnost profilů				223,4	17,0	26,00	31,0
celkové hmotnost pro práh ZP12				297,4 kg			

BETON C25/30
OCEL 10425 (V)

Vypracoval Ing. Martin Liška		Zodp. projektant Ing. Martin Liška		Stat. zástupce Ing. Martin Liška		 <div>Ing.Martin Liška Nad Žlábkem 3757 Havlíčkův Brod tel. 605530859</div>
Kraj : Vysočina		Obec : Havlíčkův Brod				
Investor : Technické sužby Havlíčkův Brod						
Akce : Revitalizace budovy a úpravy areálu TS HB Bělohradská 3582, Havlíčkův Brod SO 01 - Hlavní objekt						Datum 10/2025
						Formát 3xA4
						Stupeň PDPS
						Čís.zakázky 2506
Příloha : Výkres tvaru a výtruže prahu ZP12						Měřítko 1:50
						Č.výkresu D.101.3.15